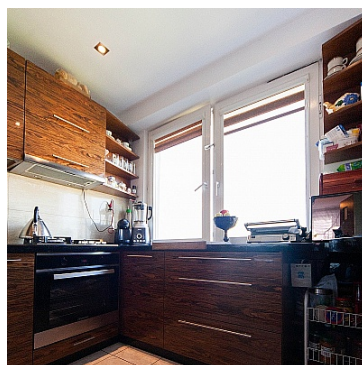
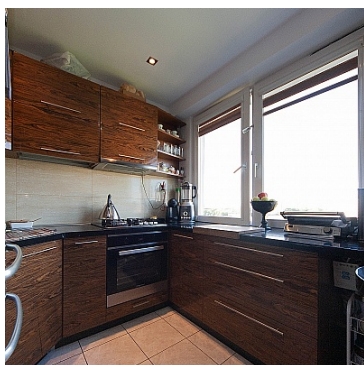


MIESZKANIE NA WYNAJEM

liczba pokoi: 3, pow. całkowita: 56,00 m²,

Lublin, Czechów

Cena **2 000** zł




Polecam na wynajem nowoczesne mieszkanie na ul. Paganiniego.

56m² 8 piętro, umeblowane. Dodatkowe pomieszczenie do użytku prywatnego ok 12m² na tym samym piętrze.

Mieszkanie składa się z:

- 3 pokoi,
- kuchni,
- łazienki,
- toalety,
- balkonu.

Zapraszam na prezentację!

Symbol	4/TWM/OMW	Czy właściciel mieszka w mieszkaniu	NIE
Cena 	2 000, 00 PLN	Województwo	lubelskie
Powiat	LUBELSKIE	Gmina	Lublin
Komórka lokatorska	✓	Rodzaj nieruchomości	MIESZKANIE
Rodzaj transakcji	WYNAJEM	Status	AKTUALNA
Rodzaj rynku	WTÓRNY	Cena za	MIESIĄC
Stara cena	2 200, 00 PLN	Cena za m2	35, 71 PLN
Kraj	POLSKA	Powierzchnia całkowita	56, 00 m ²
Miejscowość	Lublin	Dzielnica - osiedle	Czechów
Powierzchnia użytkowa	56, 00 m ²	Rok budowy	1970
Stan łazienki	BARDZO DOBRY	Wyposażenie łazienki	PEŁNE
Liczba pokoi	3	Piętro	8
Liczba pięter	8	Ilość poziomów	1
Umeblowanie	PEŁNE	Stan instalacji	PO WYMIANIE
Forma własności	PEŁNA WŁASNOŚĆ	Winda w nieruchomości	✓
Rodzaj kanalizacji	MIEJSKA	Uciążliwość okolicy	CICHE
Balkon	✓		



Mikołaj Chapski

+48 665-290-669
office.twojem@gmail.com

Więcej ofert na stronie **www.twojem.media-rent.eu**