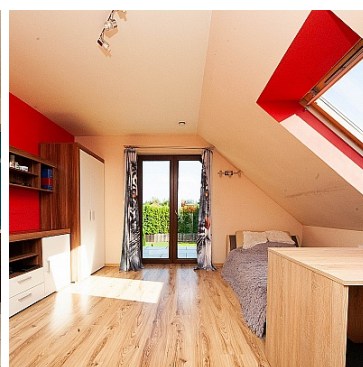


## DOM NA SPRZEDAŻ

liczba pokoi: 7, pow. całkowita: 250,00 m<sup>2</sup>, pow. działki: 1 500,00 m<sup>2</sup>,

Tomaszowice

Cena **1 070 000** zł



Polecam na sprzedaż dom gotowy do wprowadzenia.  
Nieruchomość jest w stanie idealnym.

Składa się z:

Parteru:

- przestronnego salonu połączonego z kuchnią,
- łazienki,
- kotłowni,
- licznych schowków,

- holu,
- wiatrołapu,
- pokoju.

Piętra:


- łazienki,
- 5 pokoi.

Dodatkowo w bryle budynku usytuowany jest garaż dwustanowiskowy.

Działka jest bardzo zadbane i nowocześnie zagospodarowana.

Całość jest ogrodzona.

Nie czekaj, zadzwoń i umów się na prezentację!

Symbol	5/TWM/ODS	Rodzaj domu	WOLNOSTOJĄCY
Rodzaj nieruchomości	DOM	Rodzaj transakcji	SPRZEDAŻ
Status	AKTUALNA	Rodzaj rynku	WTÓRNY
Cena 	1 070 000, 00 PLN	Cena za m2	4 280, 00 PLN
Kraj	POLSKA	Województwo	LUBELSKIE
Powiat	lubelski	Gmina	Jastków
Miejscowość	Tomaszowice	Powierzchnia całkowita	250, 00 m <sup>2</sup>
Powierzchnia działki	1 500, 00 m <sup>2</sup>	Kształt działki	PROSTOKĄT
Powierzchnia użytkowa	250, 00 m <sup>2</sup>	Forma własności działki	WŁASNOŚĆ
Udział w działce	CAŁOŚĆ	Przeznaczenie	MIESZKALNE
Rodzaj budynku	WILLA	Wyposażenie kuchni	PEŁNE
Droga dojazdowa	ASFALTOWA	Liczba pokoi	7
Liczba pięter	2	Umeblowanie	CZĘŚCIOWE
Źródło c.w.	GAZOWY 2-OBIEGOWY	Ogrzewanie	C.O. GAZOWE, EKOGROSZEK
Podpiwniczenie /piwnica	NIEPODPIWNICZONY	Stan instalacji	NOWA
Forma własności	PEŁNA WŁASNOŚĆ	Rodzaj kanalizacji	PRZYDOMOWA OCZYSZCZALNIA ŚCIEKÓW
Uciążliwość okolicy	CICHE	Rodzaj okien	PLASTIKOWE
Kształt dachu	DWUSPADOWY	Poddasze	UŻYTKOWE
Rodzaj podłogi	GRES, PANELE	Rodzaj ogrodzenia	METALOWE
Ogrodzenie	PEŁNE	Typ garażu	W BUDYNKU
Miejsz garażowych	2	Liczba miejsc parkingowych	3
Typ parkingu	KOSTKA BRUKOWA		



Mikołaj Chapski

+48 665-290-669  
office.twojem@gmail.com

Więcej ofert na stronie **[www.twojem.media-rent.eu](http://www.twojem.media-rent.eu)**